



## Seilhalter-Clampe

für Feuerwehr-Atenschutz-Führungsleine

### Montage des Kompaktdübels HKD mit dem Setzwerkzeug in Beton

Hilti Innengewindedübel für den Innenbereich brandschutzgeprüft

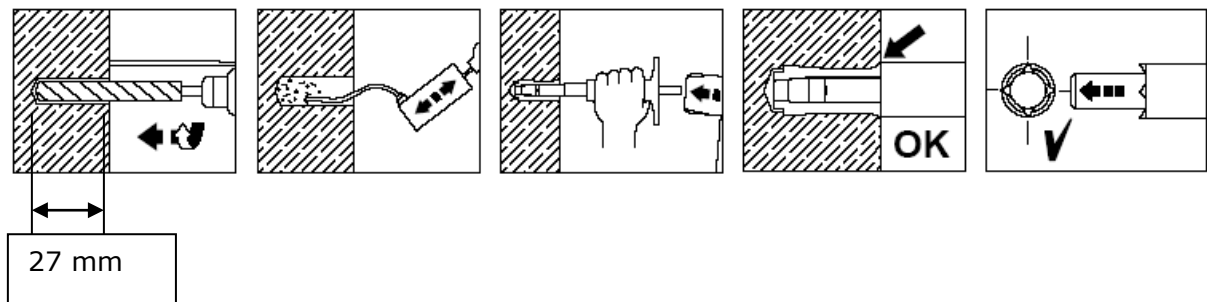
HKD-S M6 x 25

Minimaler Randabstand 9 cm

Bohrer Ø 8 mm

Min. Bohrlochtiefe 27 mm ( Bohren sie genau auf die Bohrlochtiefe von 27 mm)

HSD-G Hand-Setzwerkzeug M6 x 25 Hilti Artikel- Nr. 00243738



Telefon Hilti (Schweiz) AG 0844 84 84 85

Peter Baumgartner  
eidg. dipl. Metallbaumeister

